

AGM-02-0204-PLA-M-0026
:N° PLANO:

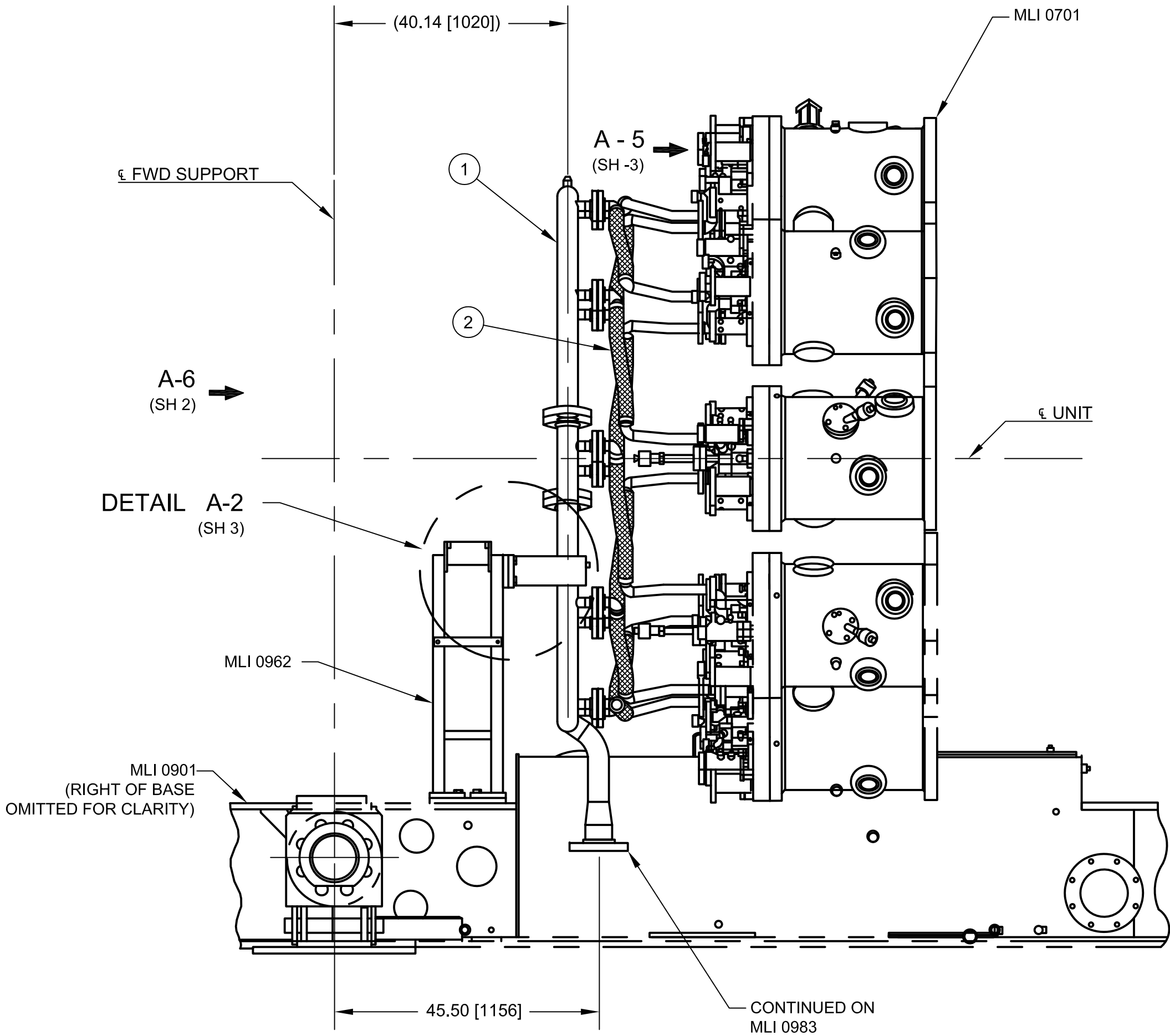
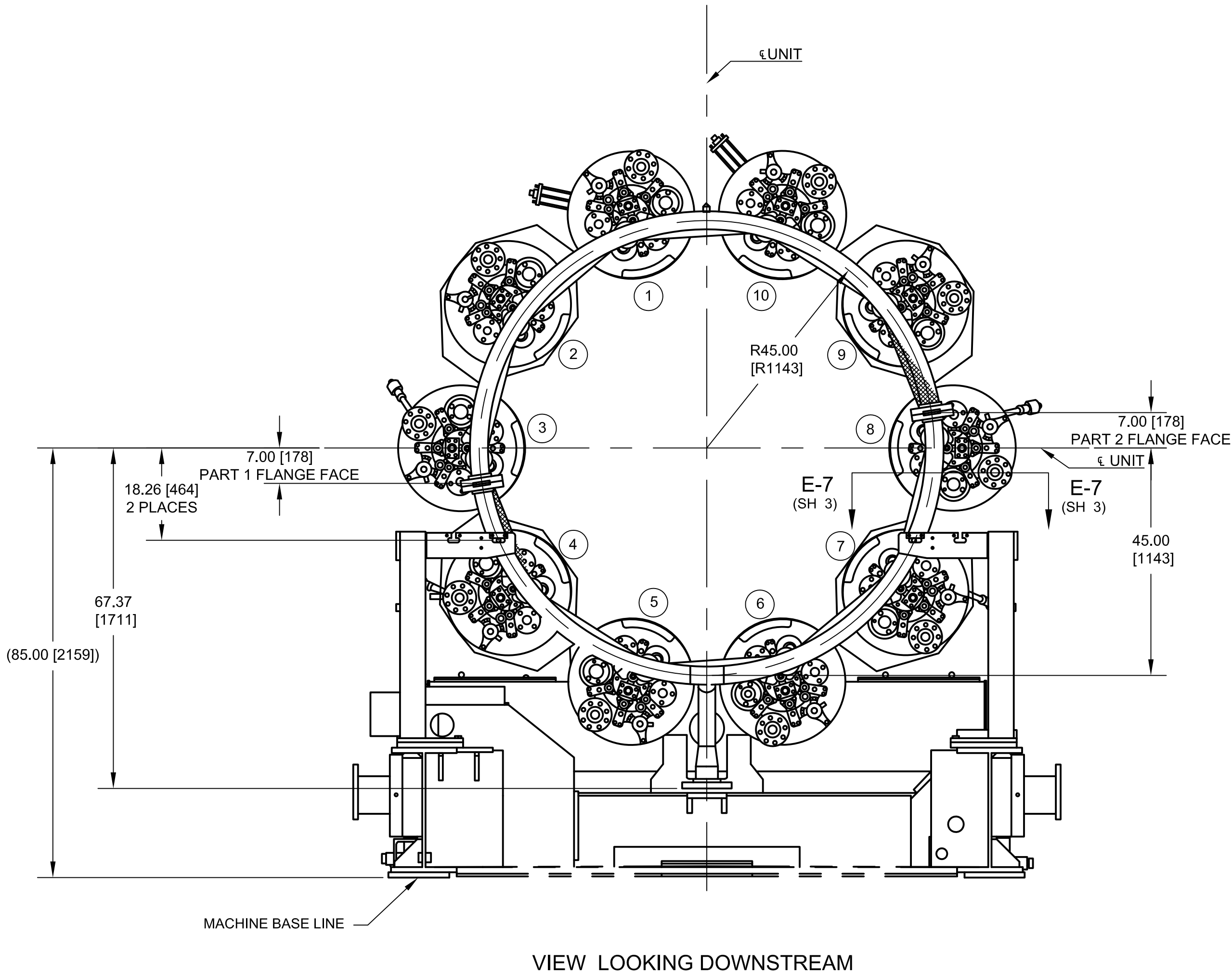
NOTES:

- GENERAL MACHINING APPLIED PRACTICES ARE PER 348A9200.
- PIPING APPLIED PRACTICES ARE PER 351A3700.
- PIPING WELDS ARE PER P8A-AG3, FIGURE PER APPENDIX II, FILLER METAL COLUMN AE-L PER APPENDIX I. ASSEMBLY WELDS ARE DESIGNATED WITH A SYMBOL "X", IF APPLICABLE.
- STRUCTURAL WELDS ARE PER P8A-AG1, FIGURE PER APPENDIX III. FILLER METAL COLUMN AB PER APPENDIX IXII.
- CLEAN AND PAINT PER MLI 0108.
- TORQUE BOLTS AND STUDS PER 248A4158.
- DO NOT CAUSTIC CLEAN FLEXIBLE METAL HOSES.
- ENSURE THAT FLEXIBLE METAL HOSES ARE INSTALLED IN A STRAIN FREE CONDITION.
- SYSTEM PARAMETERS AND SPECIFICATIONS ARE BASED ON TYPICAL REQUIREMENTS FOR 7EA DLN 1.0 DUAL FUEL SYSTEMS AND CUSTOMER SCOPE OF WORK.
- THIS DRAWING IS A REPRESENTATION OF DUAL FUEL CONFIGURATION WHICH INCLUDES ORIGINAL, MODIFIED, AND NEW EQUIPMENT.

PARTS LIST			
ITEM	QTY	DESCRIPTION	VENDOR / PART No
1	1	ATOMIZING AIR HEADER - ASSEMBLY	Pro Energy Services
2	10	1-1/2" FLEX HOSE	Microflex / AA-15

IMPORTANTE
ESTE PLANO FUE ELABORADO EN AUTOCAD V.2008
CUALQUIER MODIFICACION REALIZADA EN CAMPO
DEBERA SER NOTIFICADO A LA UNIDAD
RESPONSABLE.
QUEDA PROHIBIDO CORREGIR ESTE PLANO SIN
AUTORIZACION DE ESTA UNIDAD.

ALL DIMENSIONS IN BRACKETS [] ARE
MILLIMETER, EXPRESSED DIMENSIONS
ARE INCHES

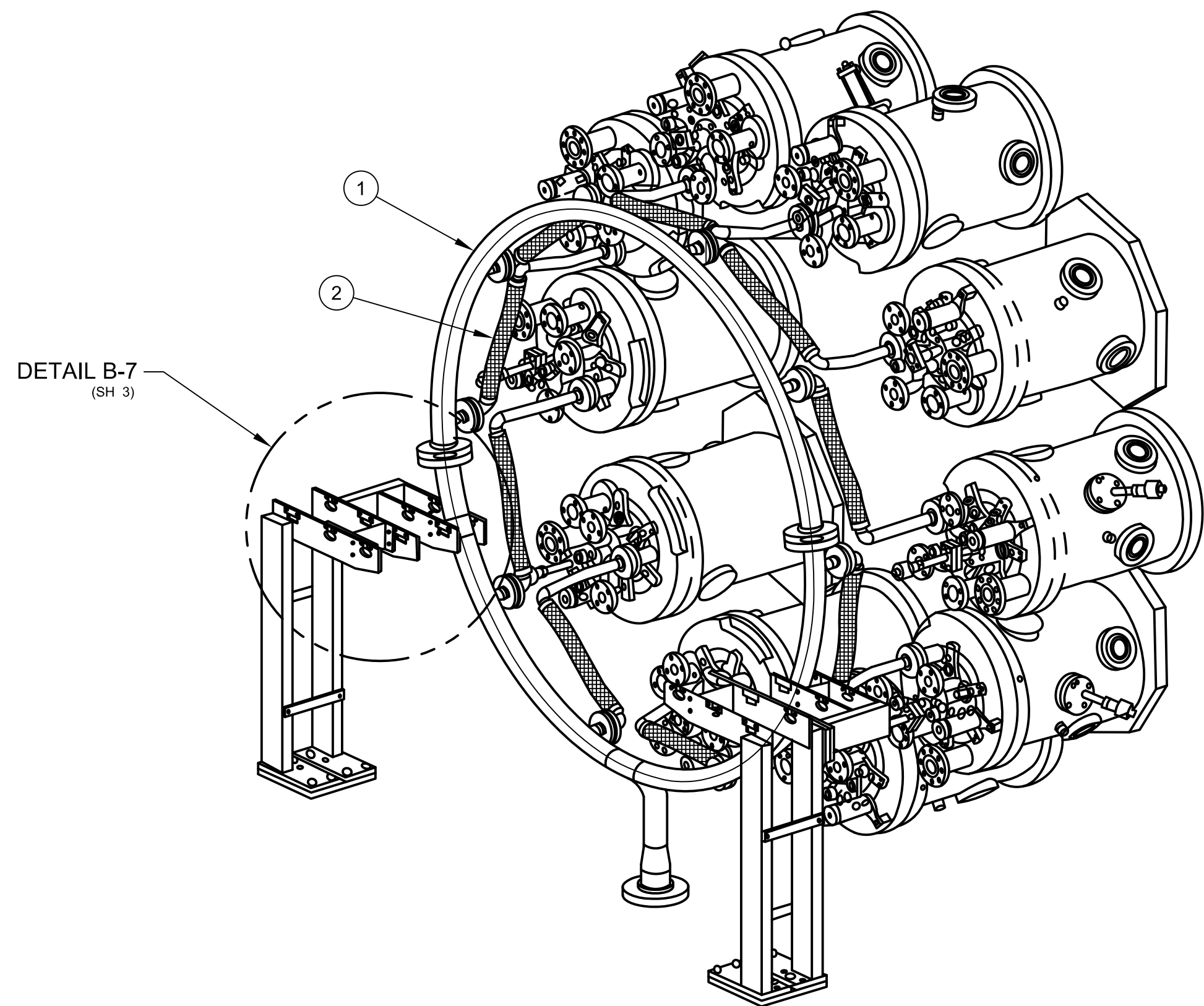
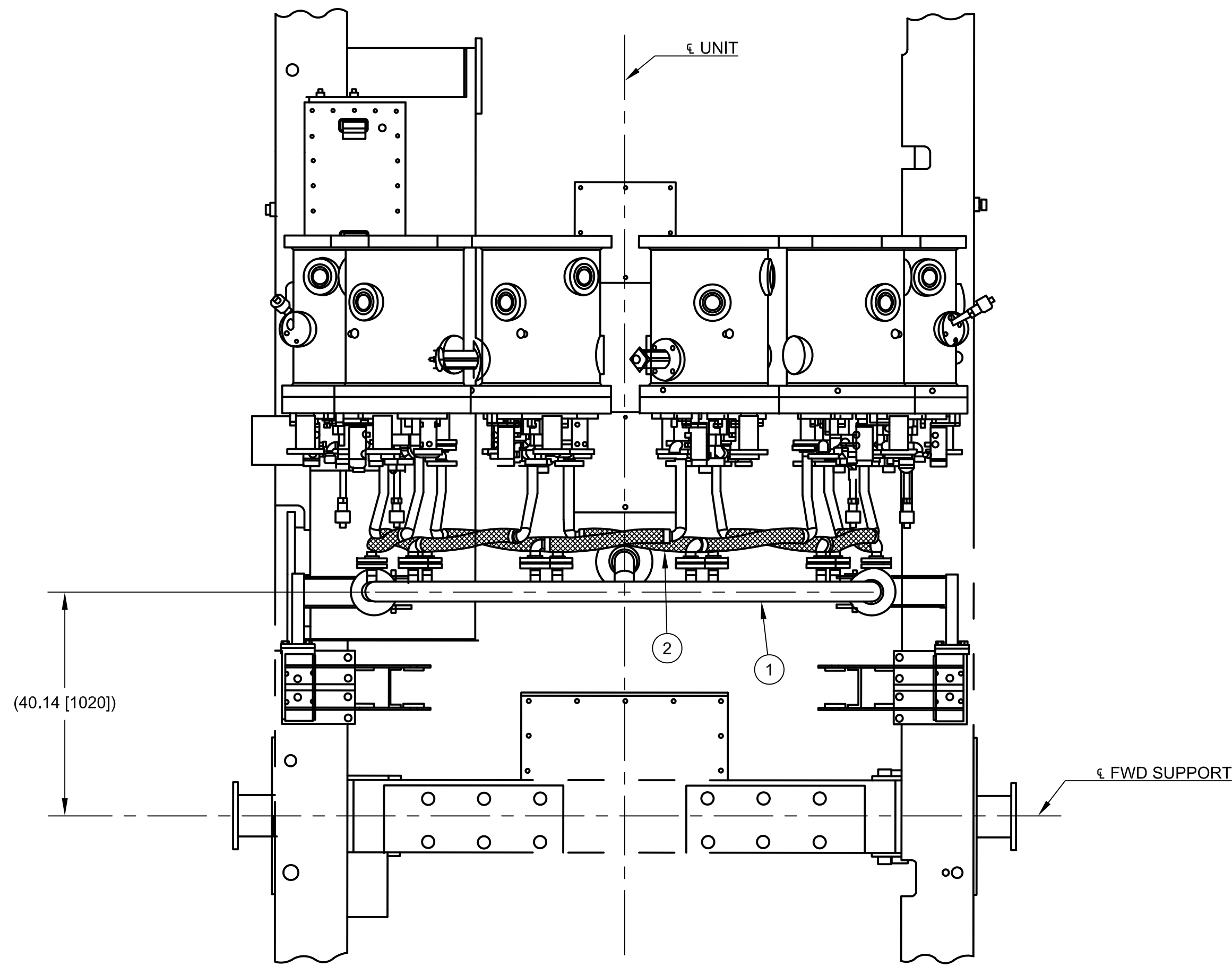


REV.	FECHA	REVISIONES O MODIFICACIONES	DIBUJO	REVISO	APROBO
1	06/06/23	ISSUED FOR REVIEW	SAB	CB	TK
REF. FABRICANTE			FABRICANTE		
O/C:					

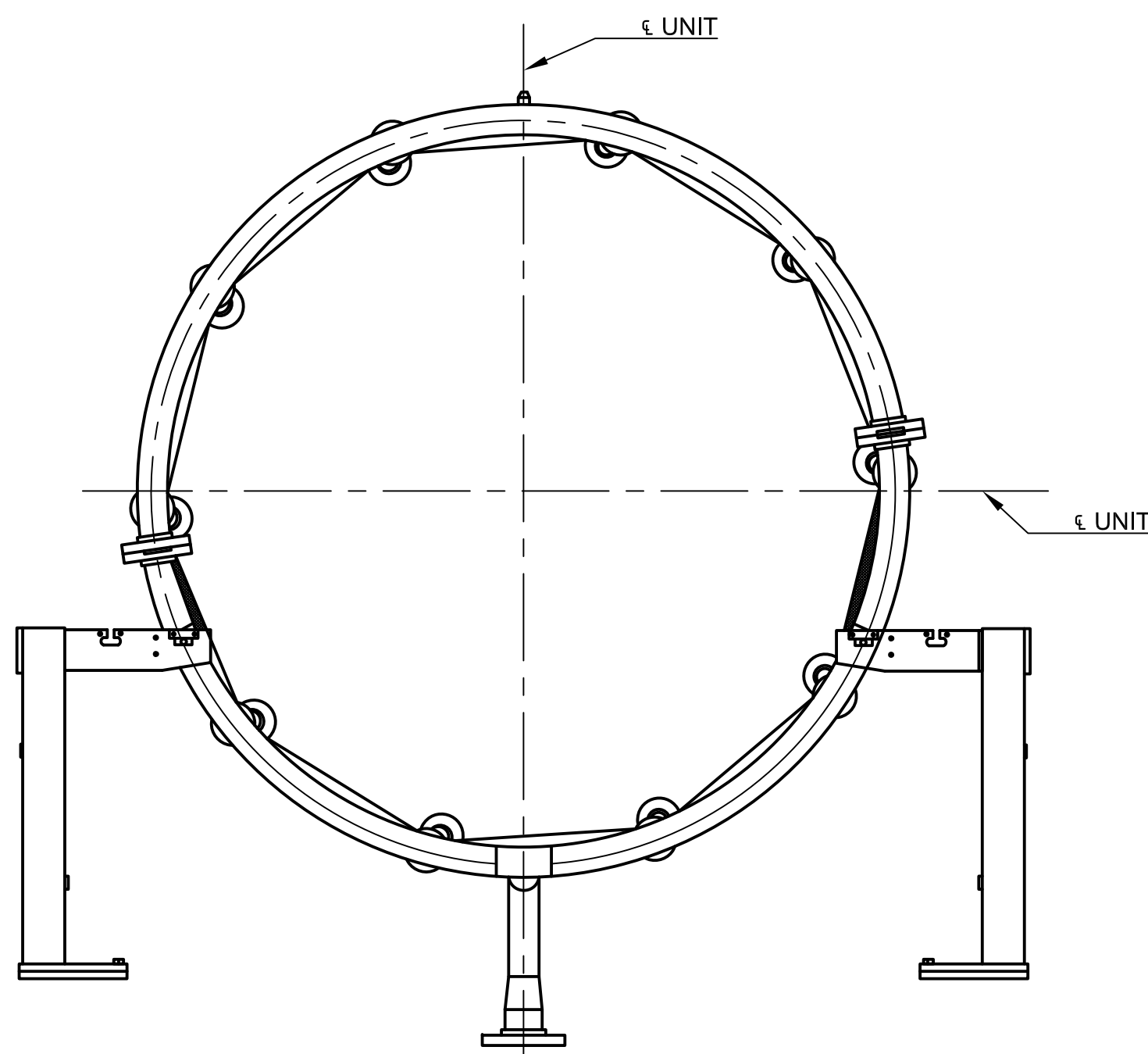
AGM-02-0204-PLA-M-0031	ATOMIZING AIR LOWER PIPING ARRANGEMENT	(MLI 0983)	REV.	FECHA
DOCUMENTOS DE REFERENCIA				
DERWICK				
ProEnergy				
CORPOLEEC				
Electricidad de Caracas				
AGENCIA NACIONAL DE INGENIERIA Y PROTECTOS				
SENECA				
AMPLIACIÓN DE LA CAPACIDAD DE GENERACIÓN Y TRANSPORTE DE ELECTRICIDAD EN LA ISLA DE MARGARITA				
ATOMIZING AIR - TURBINE COMPARTMENT				
DUAL FUEL MOD. UNITS 298034 & 298035				
(MLI 065)				
PROYECTO N°:	409-2956-1	ESCALA:	NONE	PLANO No:
REVISADO:	C. Brown	CALCULO:	J. Castillo	FECHA:
DIBUJO:	S. Boerckel	REVISADO:	J. Castillo	DISK N°
APROBADO:	T. Koontz	APROBADO:	M. Monticelli	ESC./PLOTEO:
ARCHIVO:		ARCHIVO:		PAGINA:
1				DE:
3				REV:
				0

IMPORTANTE
 ESTE PLANO FUE ELABORADO EN AUTOCAD V.2008
 CUALQUIER MODIFICACION REALIZADA EN CAMPO
 DEBERA SER NOTIFICADO A LA UNIDAD
 RESPONSABLE.
 QUEDA PROHIBIDO CORREGIR ESTE PLANO SIN
 AUTORIZACION DE ESTA UNIDAD.

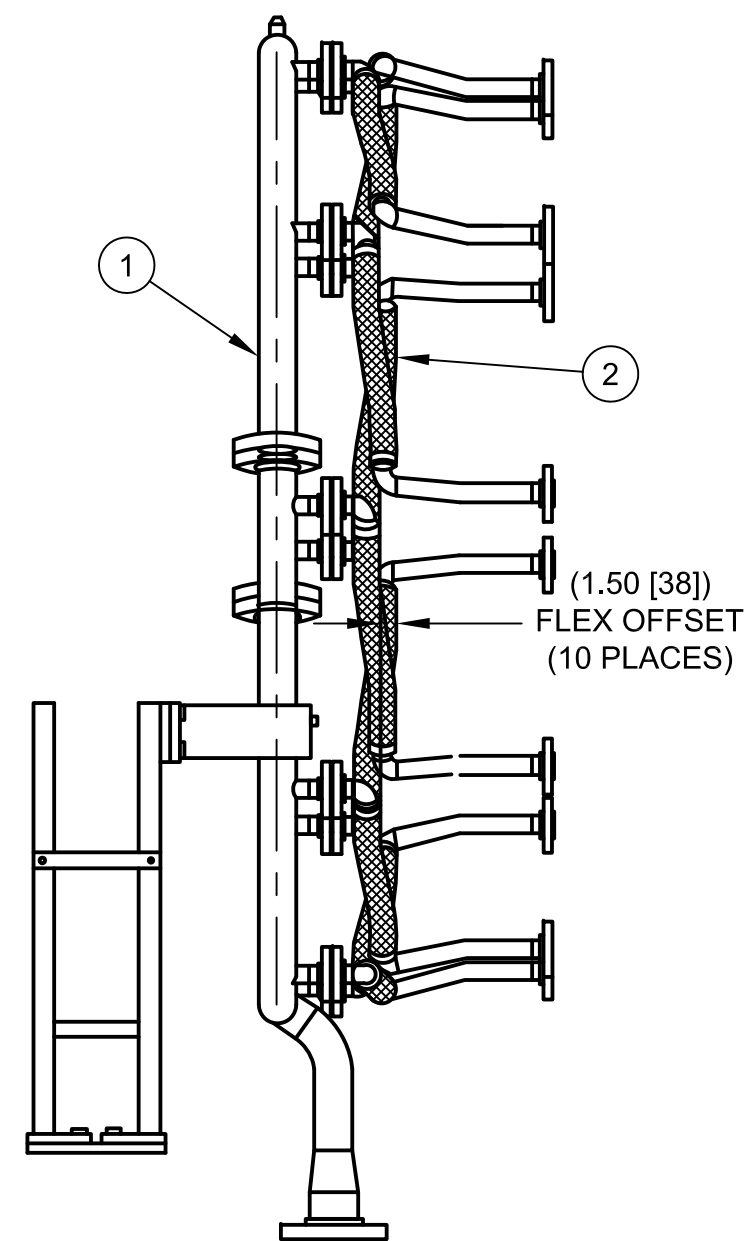
ALL DIMENSIONS IN BRACKETS [] ARE
 MILLIMETER; EXPRESSED DIMENSIONS
 ARE INCHES



ISOMETRIC VIEW








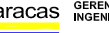
VIEW: A-6 (SH 1)



▲					
▲					
▲					
▲					
▲	06/06/23	ISSUED FOR REVIEW		SAB	CB TK
REV.	FECHA	REVISIONES O MODIFICACIONES		DIBUJO	REVISO APROBO

REF. FABRICANTE		
REF. FABRICANTE	FABRICANTE	O/C:

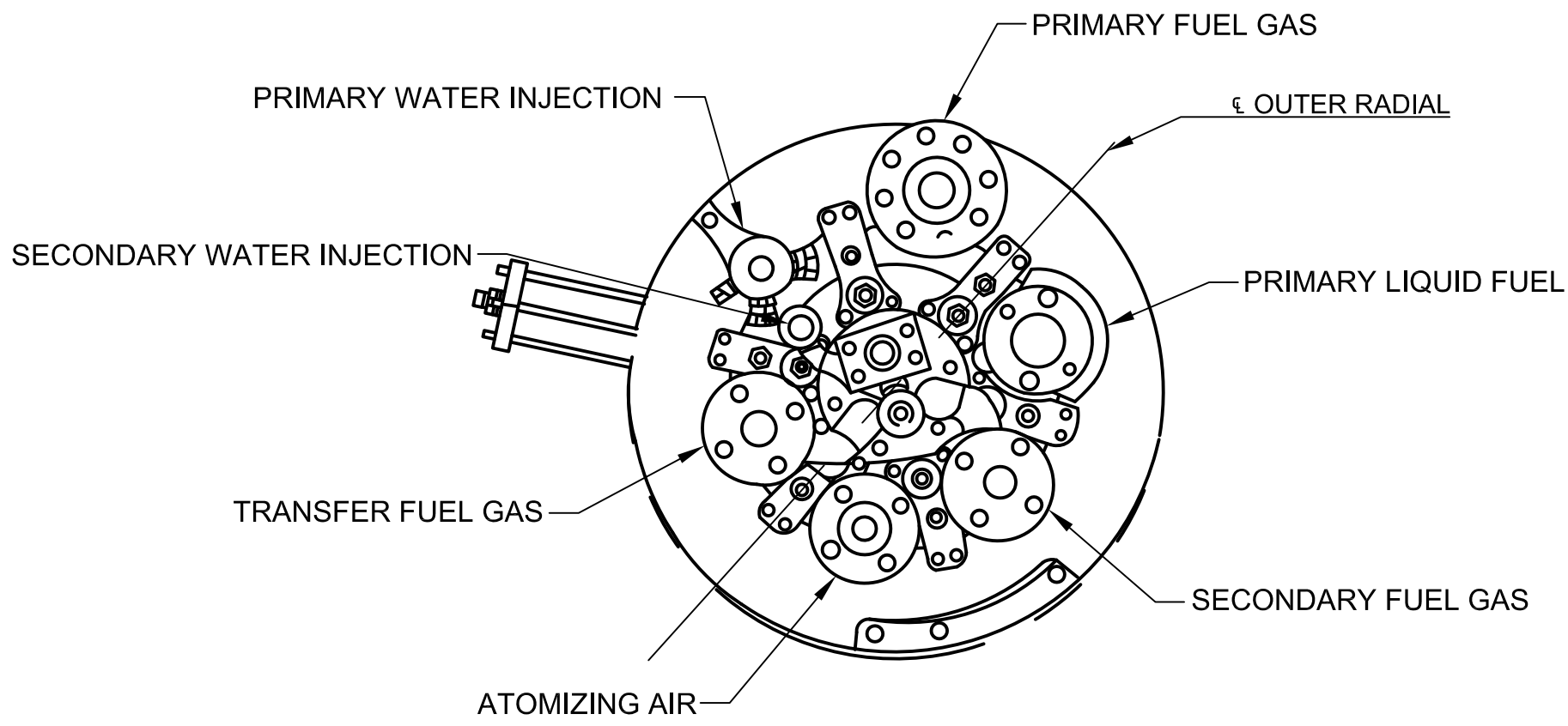
[illegible]

     		
AMPLIACIÓN DE LA CAPACIDAD DE GENERACIÓN Y TRANSPORTE DE ENERGÍA EN LA ISLA DE MARGARITA ATOMIZING AIR – TURBINE COMPARTMENT DUAL FUEL MOD. UNITS 298034 & 298035 (MLU 065)		
PLANO N°:	REV:	
PROYECTO N°: 429 – 2956 – 1 CALCULO: REVISADO: C. Brown DIBUJO: S. Boerckel APROBADO: T. Koontz ARCHIVO:		
PROYECTO: CALCULO: REVISADO: J. Castillo DIBUJO: APROBADO: M. Monticelli ARCHIVO:		
ESCALA: NONE FECHA: 06/60/11 DISK: ESC./PLOTTER: ARCHIVO:	PLANO No: AGM-02-0204-PLA-M-0026 PAGINA: 2 DE: 3 REV. <table style="display: inline-table; vertical-align: middle;"> <tr> <td>0</td> </tr> </table>	0
0		

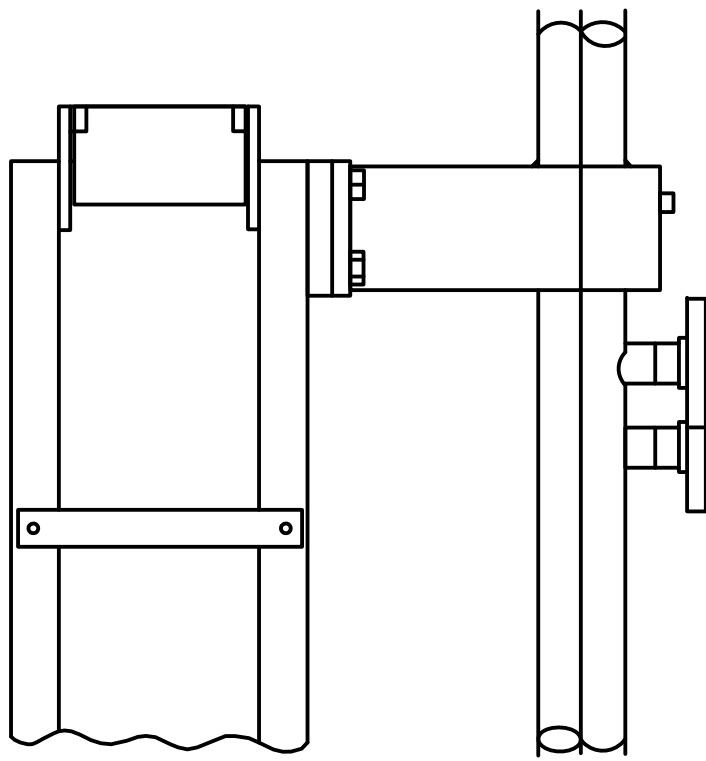
LINIA DE CORTE DE ORIGINAL
LINIA DE CORTE DE COPIA

AGM-02-0204-PLA-M-0026
N° PLANO:

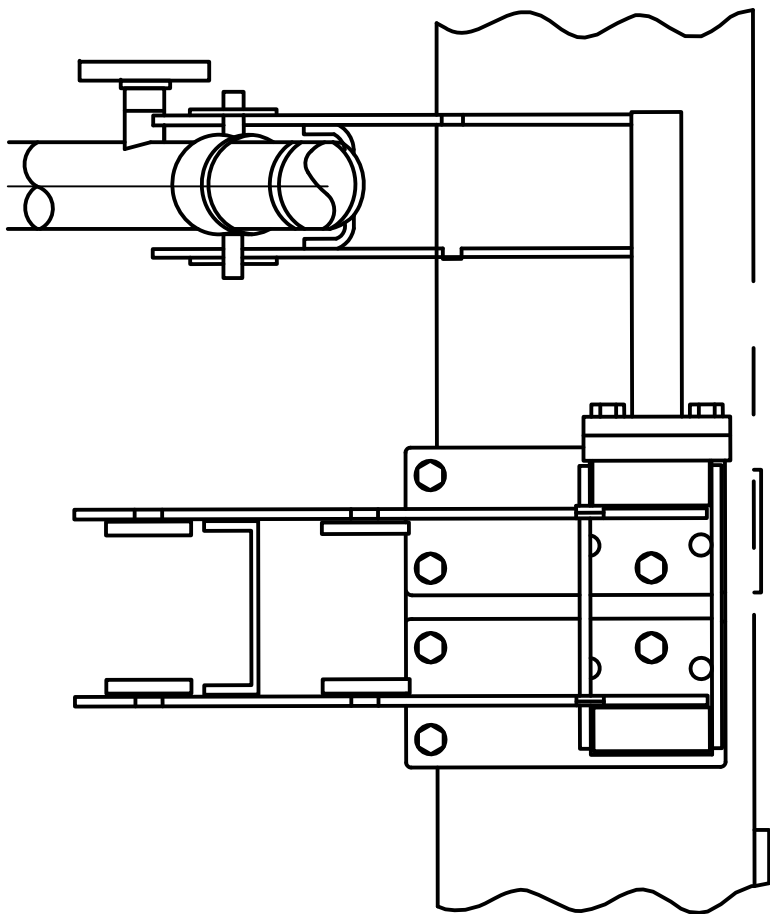
IMPORTANTE
ESTE PLANO FUE ELABORADO EN AUTOCAD V.2008
CUALQUIER MODIFICACION REALIZADA EN CAMPO
DEBERA SER NOTIFICADO A LA UNIDAD
RESPONSABLE.
QUEDA PROHIBIDO CORREGIR ESTE PLANO SIN
AUTORIZACION DE ESTA UNIDAD.
ALL DIMENSIONS IN BRACKETS [] ARE
MILLIMETER, EXPRESSED DIMENSIONS
ARE INCHES



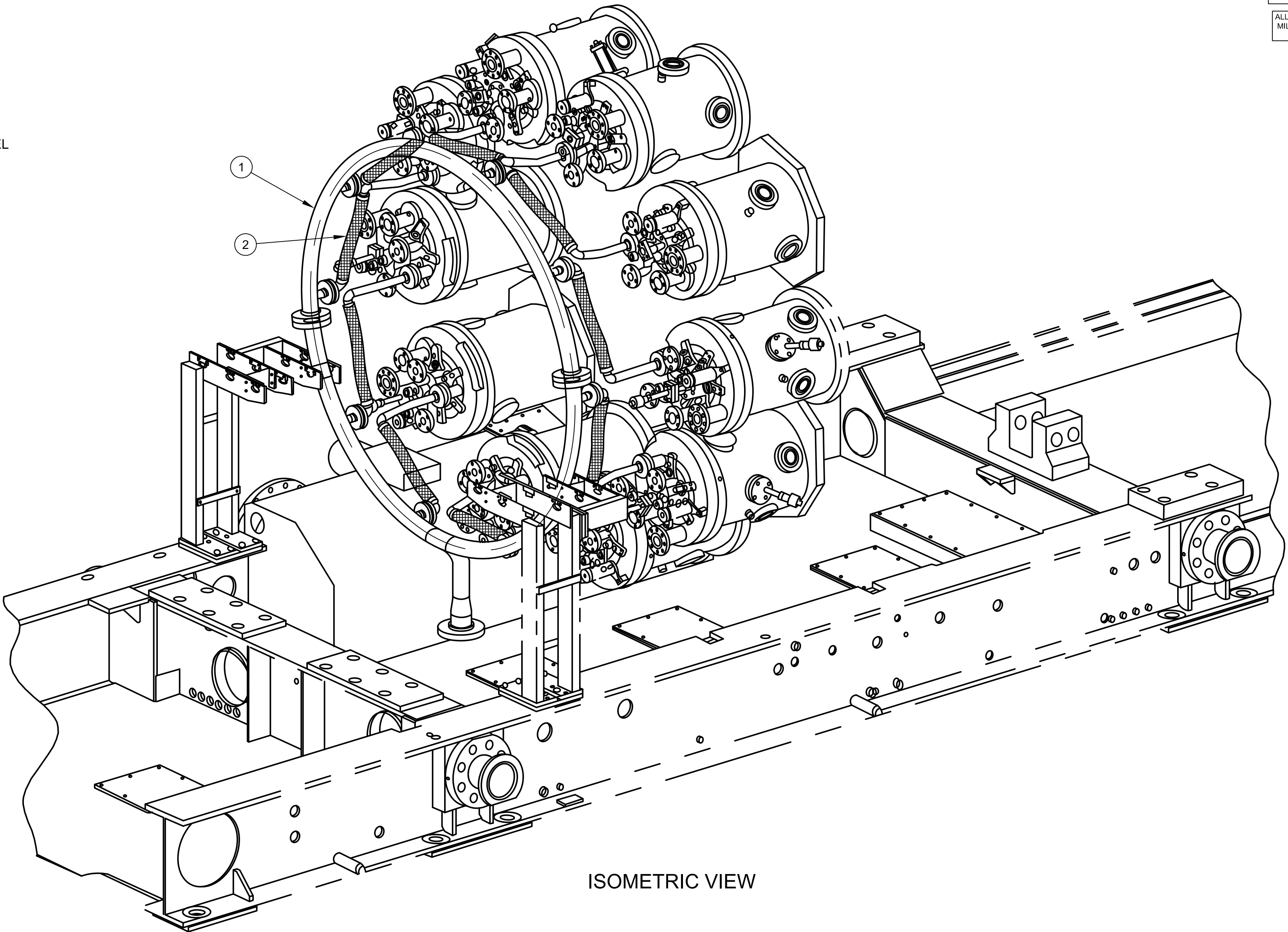
VIEW: A-5 (SH 1)



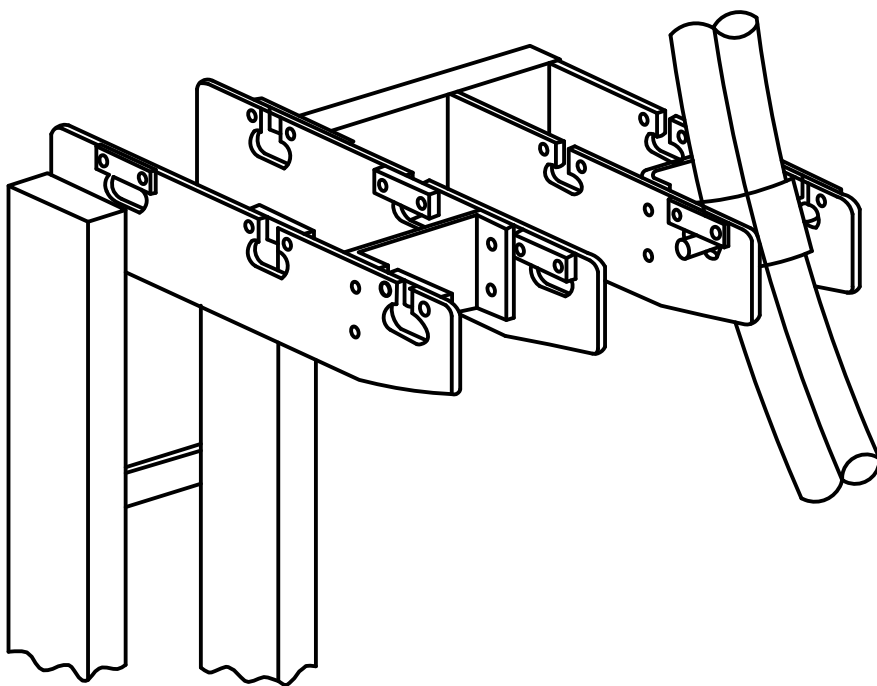
DETAIL: A-2 (SH 1)



SECTION: E - 7 (SH 1)
(2 PLACES)



ISOMETRIC VIEW



DETAIL: B-7 (SH 2)

△					
△					
△					
△	06/06/23	ISSUED FOR REVIEW	SAB	CB	TK
REV.	FECHA	REVISIONES O MODIFICACIONES	DIBUJO	REVISO	APROBO

REF. FABRICANTE		
REF. FABRICANTE	FABRICANTE	O/C:

AGM-02-0204-PLA-M-0031		ATOMIZING AIR LOWER PIPING ARRANGEMENT		(MLI 0983)
N° DE DOCUMENTO	DESCRIPCION	REV.	FECHA	
DOCUMENTOS DE REFERENCIA				
<div><div>DERWICK LABORATORIO TECNICO</div><div>ProEnergy INGENIERIA Y PROYECTOS</div><div>CORPOELEC CORPORACION ELECTRO NACIONAL</div><div>Electricidad de Caracas AGENCIA FUNCIONAL DE INGENIERIA Y PROYECTOS</div><div>SENECA SERVICIO NACIONAL DE ELECTRICIDAD</div></div>				
AMPLIACION DE LA CAPACIDAD DE GENERACION Y TRANSPORTE DE ELECTRICIDAD EN LA ISLA DE MARGARITA				
ATOMIZING AIR - TURBINE COMPARTMENT				
DUAL FUEL MOD. - UNITS 298034 & 298035				
(MLI 065)				
PROYECTO N°:	REV:	ESCALA:	NONE	PLANO No:
409-2956-1		FECHA:	06/60/11	AGM-02-0204-PLA-M-0026
CALCULO:	PROYECTO:	FECHA:	06/60/11	
REVISADO: C. Brown	CALCULO:	FECHA:	06/60/11	
DIBUJO: S. Boerckel	REVISADO: J. Castillo	DISK N°		
APROBADO: T. Koontz	DIBUJO:	ESC./PLOTED:		
ARCHIVO:	APROBADO: M. Monticelli	ARCHIVO:	PAGINA: 3	DE: 3
				REV: 0

LINIA DE CORTE DE COPIA
LINIA DE CORTE DE ORIGINAL